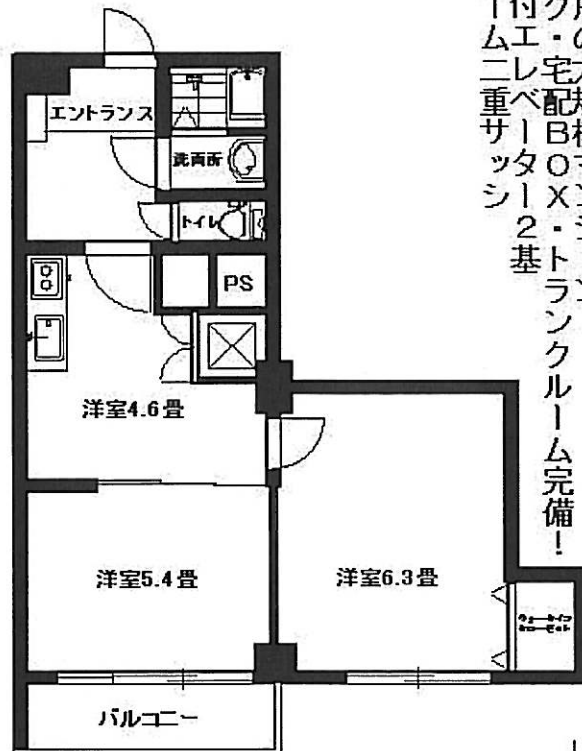
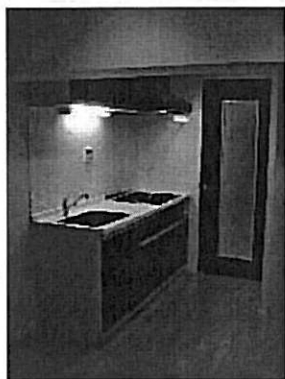


NK渋谷コータース
 ■田園都市線「池尻大橋」駅徒歩6分
 ■JR山手線「渋谷」駅徒歩16分



☆☆☆☆☆
 各防オ総管フ追シ
 べ犯1戸理ロ炊ス
 ッカト数状1きテ
 トメロ9能リ機キ
 ルラッ7良能キ
 1付ク戸好グチ
 ムエ・の(・ユ
 ニレ宅大管クニ
 重ベ配規理員ス
 サ1B模員日洗
 ッタOマシ勤張
 シ1Xシヨ働替
 2・トシヨ対え
 基ン!ンシヨ
 ランクルーム完備!
 ・給湯器交換等

内装新規フルリフォーム

売マンション

NK渋谷コータース

田園都市線・池尻大橋駅6分
 JR山手線・渋谷駅16分

2DK

2,050 万円

目黒区大橋2-4-8

304号室

田園都市線 線 池尻大橋 駅

建	構造・規模	鉄骨鉄筋コンクリート造 11階建 3階部分	
物	専有面積 (使用部分面積)	36.92 m ²	バルコニー 面積 4.13 m ²
	図取内訳		

土地権利	所有権	用途地域	商業・2種住居・1種住居
築年月	昭和43年12月	総戸数	97戸
管理形態	全部委託(日物)	施工会社	エヌ・ケー・プレハブ株式会社
管理費	7900円	修繕積立金	5670円
現況	空室	引渡日	即
駐車場	空あり		
本体設備	エレベータ2基		
各戸設備	エアコン1基		

備考
 駐輪場：500円/月
 バイク置場：1500~3000円/月
 駐車場：25,000円/月

図面と相違する場合は現況を優先致します。



東京都知事(4)第72593号 (社)全日本不動産協会会員 (社)不動産保証協会会員 一級建築士事務所

株式会社 エスジーホームズ

〒154-0001 東京都世田谷区池尻3-30-1 SGタワー1F

URL <http://www.sghomes.com>

E-mail: info@sghomes.com

TEL 03-3487-9831

FAX 03-3487-9830

日・水曜日定休