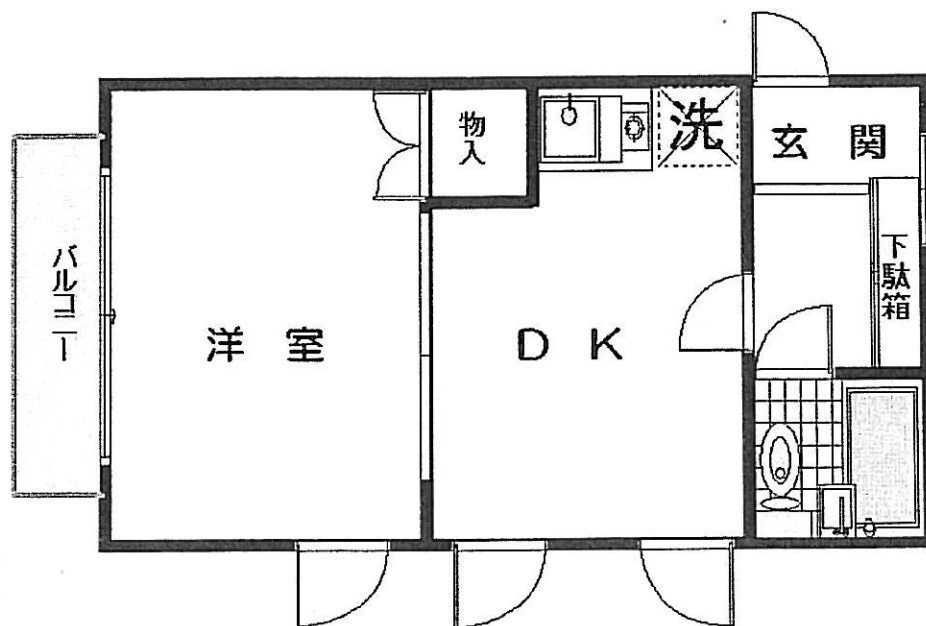
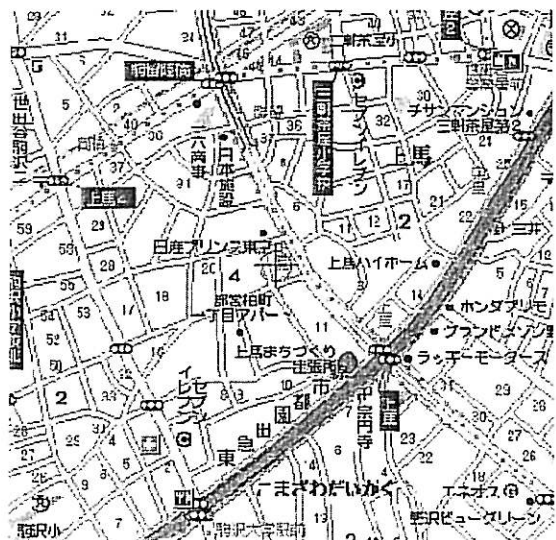


東急田園都市線『駒澤大学』徒歩6分

パーソネージュ駒澤大学



□物件概要

所在地/東京都世田谷区上馬 4-24-2
 物件名/パーソネージュ駒澤大学
 建物/RC造地上4階建3階部分
 専有面積/24.51㎡
 総戸数/17戸
 完成/平成2年10月
 土地権利/所有権
 管理形態/委託管理
 管理会社/大京管理
 管理費/11,900円
 修繕積立金/1,190円
 賃料/(2月末退去)
 ※87,000円で募集予定
 オートロック完備
 角部屋

渋谷駅まで3駅・7分!
 ゆとりを広げる快速フットワーク!

年間予想収入 104.4万円

表面利回り 9.9%

オーナーチェンジ

価格 **1,050** 万円



東京都知事(4)第72593号 (社)全日本不動産協会会員 (社)不動産保証協会会員 一級建築士事務所

株式会社 エスジーホームズ

〒154-0001 東京都世田谷区池尻3-30-1 SGタワー1F

URL <http://www.sghomes.com>

E-mail: info@sghomes.com

TEL 03-3487-9831

FAX 03-3487-9830

日・水曜日定休