

# 売ビル

## 《世田谷・上馬ビル》

### 【物件概要】

所在地/世田谷区上馬一丁目15-3  
 交通/東急田園都市線「三軒茶屋」駅徒歩10分  
 東急田園都市線「駒沢大学」駅徒歩9分  
 土地面積/実測 64.99㎡ (19.65坪)  
 土地権利/所有権  
 構造規模/鉄筋コンクリート鉄骨造陸屋根  
 地下1階付5階建  
 築年月/平成3年9月  
 床面積/1階:49.91㎡ 2階:50.58㎡  
 3階:50.58㎡ 4階:50.58㎡  
 5階:50.58㎡ B1階:16.29㎡  
 延床面積:268.52㎡  
 用途地域/商業地域  
 建ぺい率/80% 容積率/500%  
 接道状況/北側 公道約33m (国道246号線)  
 備考/現況有姿売買



# 世田谷に本社ビルを持つ!!

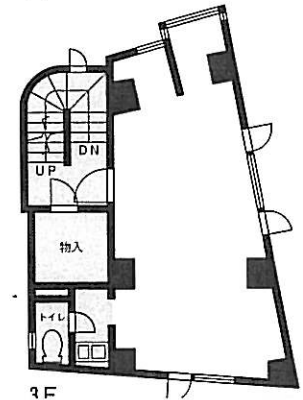
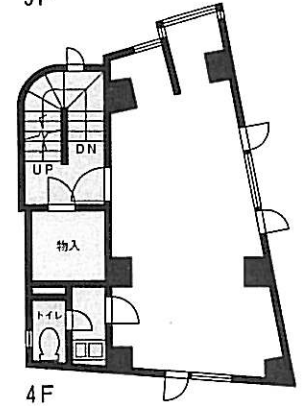
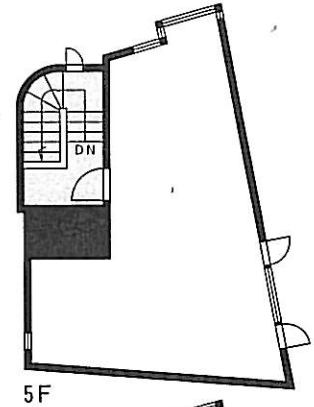
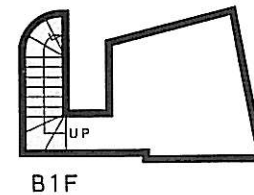
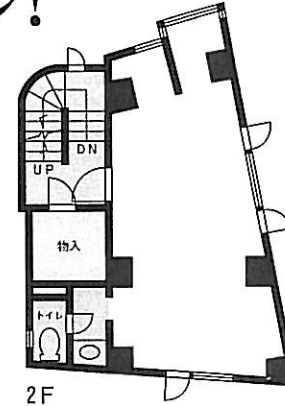
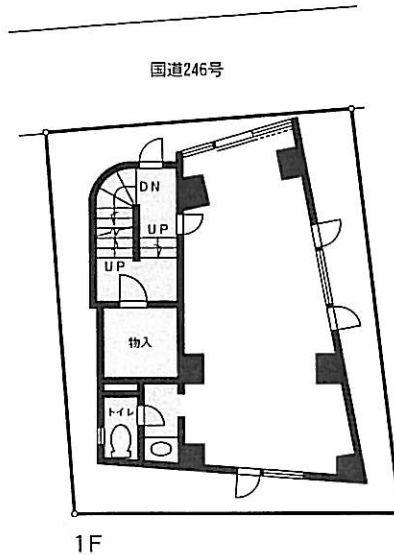
# 世田谷に資産を持つ (※年利9.80%)

※年収900万円

- ☆246に面す!
- ☆店舗・営業所等に最適!
- ☆御影石貼り重厚なビル!



価格  
**9,180** (税込) 万円



※図面と現況が異なる場合は現況を優先とします。



東京都知事(4)第72593号 (社)全日本不動産協会会員 (社)不動産保証協会会員 一級建築士事務所

## 株式会社 エスジーホームズ

〒154-0001 東京都世田谷区池尻3-30-1 SGタワー1F

URL <http://www.sghomes.com>

E-mail: [info@sghomes.com](mailto:info@sghomes.com)

TEL 03-3487-9831

FAX 03-3487-9830

日・水曜日定休